

BD 600 / 640 / 660

die Pkw-Bremsenprüfstände

Passenger Car Brake Testers



- Weltweite OEM Freigaben
- Analoganzeige / PC-Visualisierung
- Erweiterbar zur Prüfstraße durch BNET-Technologie
- *Global OEM Approvals*
- *Analogue display / PC visualisation*
- *Extendable to a test lane by BNET Technology*

BD 600 / 640 / 660 – alles auf einen Blick BD 600 / 640 / 660 – Everything at a Glance



Die BD 600-Bremsenprüfstand-Serie von Beissbarth verbindet Komfort mit ausgezeichneter Wirtschaftlichkeit. Einmal durch schnelles Erfassen aller Messdaten mit Anzeige auf dem einzigartigen Cockpit-Display. Und durch die Möglichkeit der schrittweisen Erweiterung zur Prüfstraße mit Spurplatte und Fahrwerktester. Darüber hinaus haben Sie die Wahl zwischen zwei Prüfgeschwindigkeiten (2,7 und 5,2 km/h) und einer Spurweite bis 2.800 mm. Das reicht auch für alle Leicht-Lkw und garantiert damit beste Rentabilität.

The BD 600 Brake Tester series from Beissbarth combines practicality with efficiency. Two features that are important are the fast collection of all measurement data with modern display; and the modular extension to a full test lane with sideslip tester and noise detection. Additional features are two test speeds (2.7 and 5.2 km/h) and a vehicle test width of up to 2,800 mm. This is ideal for all light trucks and guaranteeing maximum efficiency.

Uredjaji za tehnicki pregled
Beissbarth - Rakocevic d.o.o.



Superautomatik-Betrieb.

Diesen Beissbarth-Komfort werden Sie bei anderen Ständen lange suchen. Der serienmäßige Superautomatik-Betrieb sorgt für einen programmierten Ablauf des gesamten Prüfungsvorganges bis zur automatischen Ausfahrhilfe.

Super Automatic Operation.

This is a Beissbarth feature you won't find elsewhere. The standard super automatic operation ensures a programmed process of the whole test procedure up to the automatic drive-off point.



Platzsparend revolutionär.

Die patentierte Steuerelektronik im Rollensatz ersetzt den Steuerschrank.

Space-Saving powerful.

The patented control electronics in the roller bed replaces the control cabinet.

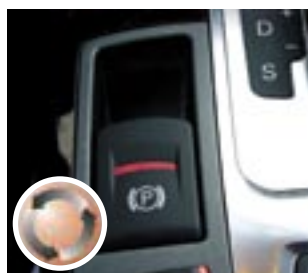


Automatische Allraderkennung.

Serienmäßig (bei BD 640/660): bei Anlauf der Rollensätze automatische Drehrichtungsumkehr bei Allradfahrzeugen.

Automatic 4-Wheel Drive Detection.

Standard (with BD 640/660); Automatic detection for 4 wheel drive vehicles at the start-up of the roller sets.



Prüfprogramm für elektronische Parkbremsen.

Serienmäßig bei allen Modellen.

Test Program for Electronic Parking Brakes.

Standard in all models.



Elektromagnetische Motorbremse.

Serienmäßig (bei BD 620/640/660): Rollensätze mit elektromagnetischer Bremse für schonendes Ausfahren.

Electromagnetic Engine Brake.

Standard (with BD 620/640/660): Roller sets with electromagnetic brake for safe drive-out of the roller set.



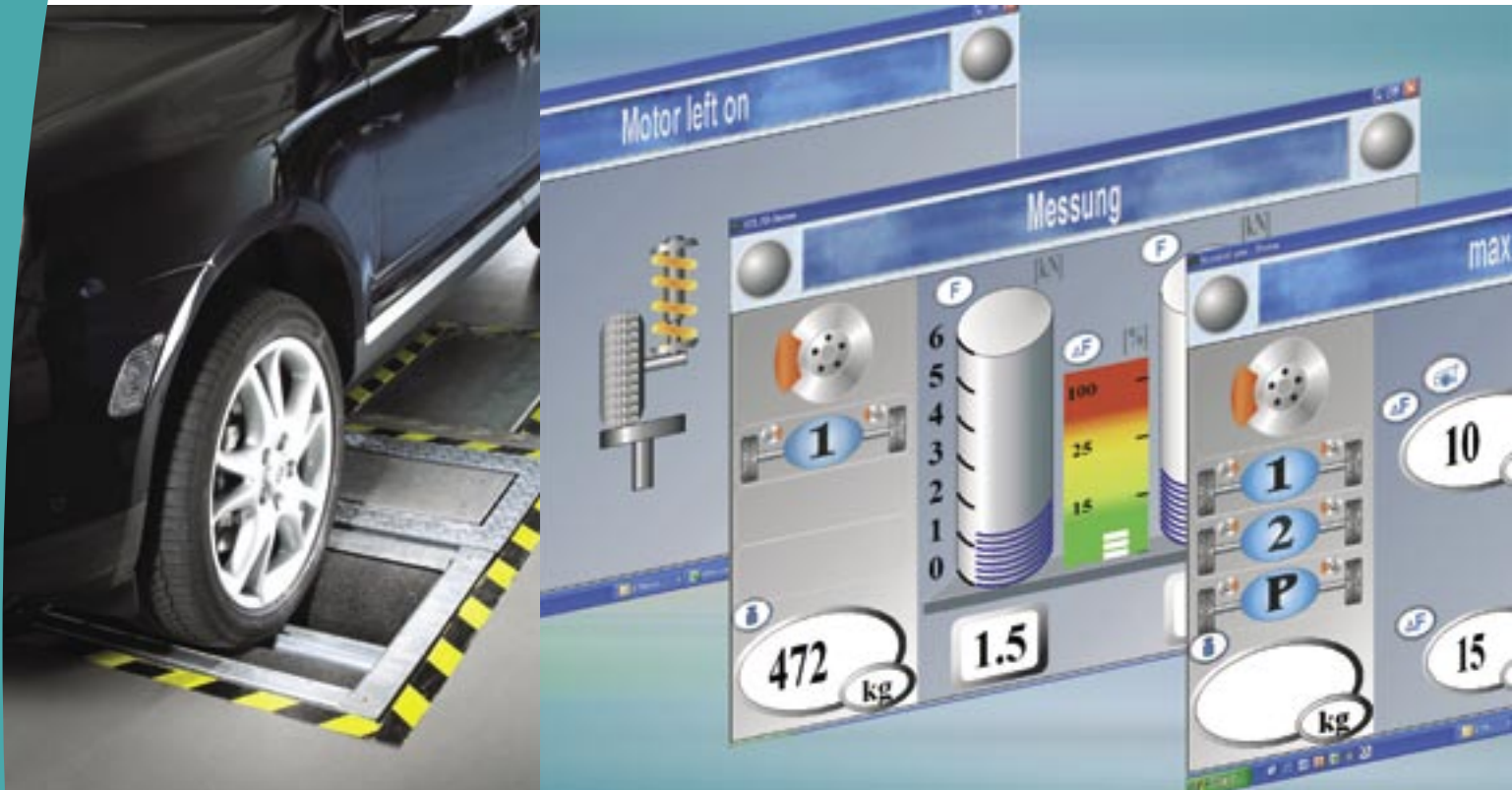
LCD-Anzeige.

LCD-Anzeigen für die Darstellung von Betriebsmodus Achsgewicht, Abbremsung in %, digitale Bremskraftdifferenz etc...

LCD display.

Standard in all models: LCD display monitors operation mode, axle weight, braking in %, digital brake pressure difference.

Schrittweise zur Prüfstraße oder PC-Visualisierung *Modular Extension to a full Test Lane with*



Zusätzliche Möglichkeiten durch PC-Visualisierung

Die Messwertanzeige per PC-Visualisierung bringt Ihnen viele Vorteile: Erstens können die Messwerte mit Referenzwerten aus der Datenbank verglichen werden. Das erlaubt eine klare Diagnose. Und zweitens enthält die BNET-Software serienmäßig folgende Module: Auftragsmanager für Kunden-Fahrzeugdaten, Druckmanager für Prüfprotokoll und Auftragspapiere sowie Archivierungsmanager für Statistik und Historie. Das bedeutet für Sie: Wenn Sie den Bremsenprüfstand mit dem Annahme-PC verbinden, stehen auch dort sämtliche Daten zur Verfügung.

PC Visualisation allows further enhancement of the test lane

The measuring value display via PC visualisation has many advantages: Firstly, the measuring values may be compared with reference values from the database. This allows for firstly, clear diagnosis of the vehicle and secondly, the BNET software has further modules as standard: Order Manager for client and vehicle data, Print Manager for test protocols and order documents as well as the Archive Manager for statistics and history. You can retain all the information and link to your vehicle work sheet for future reference or customer records.

ung PC Visualisation

Detail Info

Modell BD 600:

- Bremsenprüfstand bis 4 t Überfahrlast, ausbaufähig zur Prüfstraße mit Spurtester und Fahrwerktester (EUSAMA-Messprinzip)
- Messwertanzeige: Skala mit zwei Zeigern für die Anzeige der Bremsen- Spur- und Bodenhaftungswerte
- Programmierter Prüfablauf in Superautomatik-Betrieb für Betriebs- und Parkbremse
- BNET-Technologie garantiert Netzwerkfähigkeit mit Kunden-PC oder anderen Prüfgeräten
- Integrierte Tastrollen für Schlupfkontrolle und Sicherheitsüberwachung
- Vollfeuerverzinkte Bodeneinheiten für lange Werterhaltung
- Rollensätze mit Kunststoff-Korundbeschichtung schonen die Reifen
- Hintere Prüfrolle 25 mm überhöht für optimale Traktion
- Plug and Play: Automatische Konfiguration des Prüfstandes per Knopfdruck
- Bedienung über Start/Stopp-Taste oder IR-Fernbedienung

Modell BD 640, zusätzliche Funktionen:

- Automatische Allradererkennung
- Elektromag. Motorbremse zur Ausfahrhilfe
- Integrierte LCD-Anzeige zur Messwertpräzisierung

Modell BD 660, zusätzliche Funktionen:

- Spurweite bis 2.800 mm
- Automatische Allradererkennung
- Elektromag. Motorbremse zur Ausfahrhilfe
- Integrierte LCD-Anzeige zur Messwertpräzisierung

Detailed information

Modell BD 600:

- Brake tester with a drive-over weight of up to 4 tons, expandable to a full test lane with side-slip tester and noise detection and suspension tester (EUSAMA measuring principle)
- Measuring value display: scale with two pointer needles for the display of the brake, toe and road grip values
- Programmed test procedure in super automatic operation for car brake and parking brake
- BNET Technology ensures networking connectivity with the client PC or other test devices
- Integrated follower rollers for slip control and safety monitoring
- Fully hot-dip galvanized chassis ensure long life
- Roller sets with plastic corundum coating provide good friction and protect the profile
- Rear roller 25mm higher for optimum traction
- Plug and play: Automatic configuration of the brake test at the push of a button
- Operation with Start/Stop key or with the IR remote control

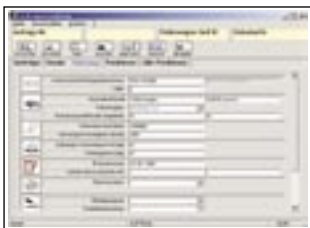
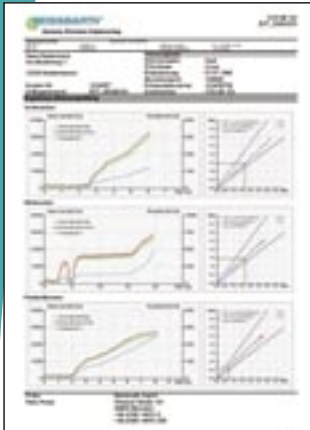
Additionally features with Model BD 640:

- Automatic 4-Wheel Detection
- Electro-magnetic engine brake for easy drive-out of the roller set
- Integrated LCD display for measuring value specification

Additionally features with Model BD 660:

- Vehicle width up to 2,800 mm
- Automatic 4-Wheel Detection
- Electromagnetic engine brake for drive out of roller set
- Integrated LCD display for test results

BNET-Büro-Software verbindet *BNET Office Software advantage*



Serienmäßig mit Schnittstellen für Werkstattgeräte, kaufmännische Betriebs-Software und den ASA-Netzwerkmanager.

Die Beissbarth BNET-Software ist ein Multitalent und wurde speziell unter den Gesichtspunkten Modularität und Netzwerkfähigkeit entwickelt. Folgende Module stehen Ihnen mit der Software zur Verfügung:

- PC-Messwert-Visualisierung für Geräte mit Analoganzeige
- Auftragsmanager
- Druckmanager
- Datenbank

Schnittstellen für:

- Kfz-Werkstattgeräte
- Fremd-Netzwerklösungen (ASA)
- Internet, ISDN, GSM
- Auftragsabwicklung (frei programmierbar)

With standard interface for workshop equipment, commercial department software and the ASA Network manager.

Beissbarth BNET Office software performs an immense variety of tasks and has been specially developed to take advantage of modular design principles and network compatibility. The modules at your disposal with Office software are:

- PC visualisation for test devices with analogue display
- Order Manager
- Print Manager
- Database

Interfaces for:

- Automotive workshop equipment
- Other network systems (ASA)
- Internet, ISDN, GSM
- Order processing (freely programmable)

Erweiterungsbeispiele und Sonderzubehör für die BD 600-Serie *Special Accessories for the BD 600 Series*



BB-Nr: 935 701 016

Schrank mit Drucker und PS-System.
Cabinet with printer and Pc-system.



BB-Nr: 935 602 032

Schwenkbare Abdeckbleche für die Rollensätze.
Hinged cover plates for the roller sets.



BB-Nr: 935 602 141

Achslastwaage mit 4 Sensoren.
Axle load scales with 4 sensors.



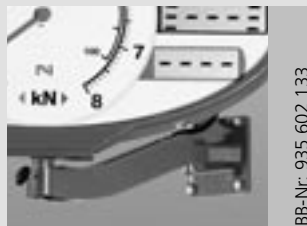
BB-Nr: 935 604 170
BB-Nr: 935 624 015

Einbauwanne für Prüfstraße mit Überfahrrampe.
Assembling case for test lane with overdrive ramp.



BB-Nr: 935 602 134

Standsäule aus Aluminium für die Analoganzeige.
Aluminium column for the analogue display.



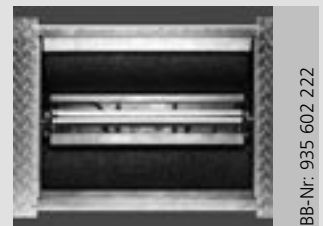
BB-Nr: 935 602 133

Wandkonsole mit Schwenkarm für die Analoganzeige.
Wall console with swivel arm for the analogue display.



BB-Nr: 935 601 103

BNET-PC-Anbindung für Kunden-PC (USB) inkl. Druck- und Archivierungs-Software.
BNET PC connection for customer PC (USB) incl. printing and archiving software.



BB-Nr: 935 602 222

Pneumatische Hub- und Senkschwelle zur Nachrüstung.
Pneumatic lifting and lowering threshold for retrofitting.



BD 600 / 640 Spurweite 800 - 2.200 mm
BD 600 / 640 track width 800 - 2,200 mm



BD 660
Spurweite 800 - 2.800 mm
BD 660
track width 800 - 2,800 mm

Technische Daten Bremsenprüfstände

Antriebsleistung	2 x 3,7 kW
Maximale Überfahrlast	4 t
Maximale Prüflast / Achse:	
BD 600 / 640 / 660	3,5 t
BD 600-/ 640-/ 660-Speed	2,5 t
Prüfgeschwindigkeit:	
BD 600 / 640 / 660	2,7 km/h
BD 600-/ 640-/ 660-Speed	5,2 km/h
Anzeigebereich	0-8 kN
Nominaler Messbereich	7,5 kN
Minimale Spurweite	800 mm
Maximale Spurweite	2.200 mm
Maximale Spurweite BD 660	2.800 mm
Rollendurchmesser	205 mm
Rollenbreite	700 mm
Rollenbreite BD 660	1.000 mm
Rollenüberhöhung	25 mm
Abmessungen (B/L/T)	2.360 / 660 / 250 mm
Abmessungen BD 660 (B/L/T)	2.962 / 660 / 280 mm

Technical data brake testers

Drive power	2 x 3.7 kW
Maximum drive-over weight	4 tons
Maximum test weight / axle:	
BD 600 / 640 / 660	3.5 t
Speed BD 600 / 640 / 660	2.5 t
Test speed:	
BD 600 / 640 / 660	2.7 km/h
Speed BD 600 / 640 / 660	5.2 km/h
Measuring range	0-8 kN
Nominal measuring range	7.5 kN
Minimum track width	800mm
Maximum track width	2,200 mm
Maximum track gauge BD 660	2,800 mm
Roller diameter	205 mm
Roller width	700 mm
Roller width BD 660	1,000 mm
Height difference of rear roller	25 mm
Dimensions (W/L/D)	2,360 / 660 / 250 mm
BD 660 (W/L/D)	2,962 / 660 / 280 mm

Ausstattung

	BD600 /Speed	BD640 /Speed	BD660 /Speed
Vollfeuerverzinkung	●	●	●
Kunststoff-Korundbeschichtung	●	●	●
IR-Fernbedienung	○	●	●
Elektromagnetische Bremse	-	●	●
Gegenlaufbetrieb	○	●	●
Automatische Allraderkennung	○	●	●
Abdeckbleche	○	○	○
Spike-Rollen	○	○	○
Kantenschutz	○	○	○
Einbauwanne	○	○	-

Equipment

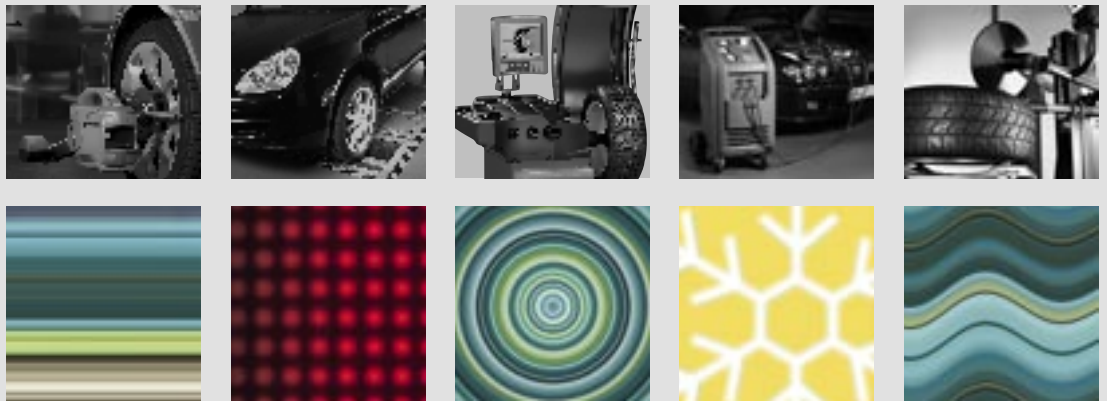
	BD600 /Speed	BD640 /Speed	BD660 /Speed
Full hot-dip galvanization	●	●	●
Plastic corundum coating	●	●	●
IR Remote Control	○	●	●
Electromagnetic brake	-	●	●
Reverse operation	○	●	●
Automatic All-Wheel Detection	○	●	●
Cover plates	○	○	○
Spike rollers	○	○	○
Edge protection	○	○	○
Assembling case	○	○	-

● standard ○ optional - nicht verfügbar

● standard ○ optional - not available

Änderungen in der Technik und Ausstattung bleiben vorbehalten. Bilder können Sonderzubehör beinhalten.

We reserve the right to modify technical specifications and equipment. Images may contain optional extras.



Ihr Händler vor Ort:

Local distributor:

Beissbarth GmbH
Ein Unternehmen der Bosch-Gruppe
A Bosch Group Company
Hanauer Straße 101
80993 München (Munich, Bavaria)
Germany

Tel. +49-89-149 01-0

Fax +49-89-149 01-285/-240

www.beissbarth.com

sales@beissbarth.com

 **BEISSBARTH®**
German Precision Engineering